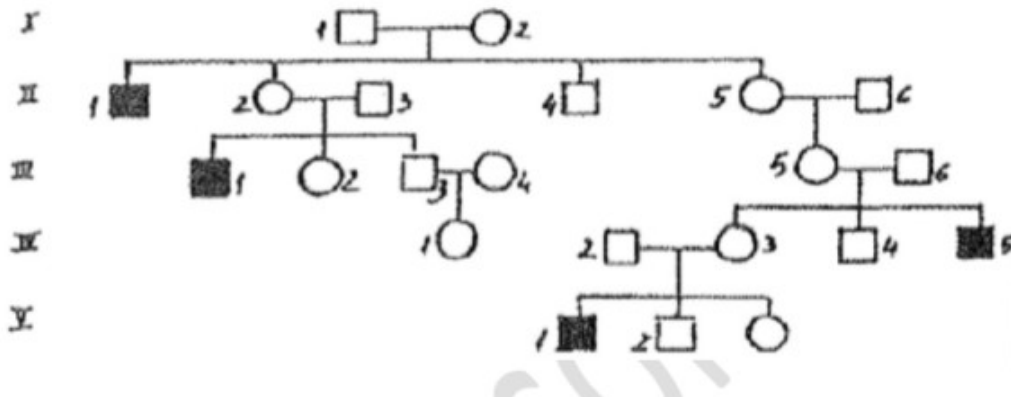


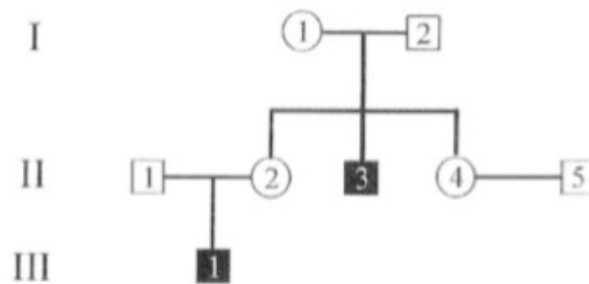
PROBLEMAS DE ARBOL GENEALÓGICO

1. Este árbol representa el patrón de transmisión de la enfermedad de Duchenne, una distrofia muscular que empeora rápidamente, causando serios problemas de movilidad y fatiga en quien la sufre. ¿Cuál es el tipo de herencia: autosómica o ligada al sexo?



Es ligado al sexo, concretamente, al cromosoma X: solo afecta a hombres cuando es transmitido desde sus madres, que son personas sanas y portadoras (heterocigotas). Para encontrar hijas afectadas, los padres deben estar afectados también.

2. Este árbol representa a una familia con algunos individuos que presentan daltonismo, una incapacidad visual para diferenciar el color verde del rojo. Es un trastorno que se hereda a través del cromosoma X.



a- Anota todos los genotipos posibles de los individuos I-1 / I-2 / II-1 / II-2 / II-3

I-1: X^+X^h I-2: X^+Y II-1: X^+Y II-2: X^+X^h II-3: X^hX^h

b- ¿Posibilidad de que II-1 x II-2 tengan un hijo daltónico?

$X^+Y \times X^+X^h = X^+X^+ / X^+X^h / X^+Y / X^hY$ (¼) . Será un 25%.